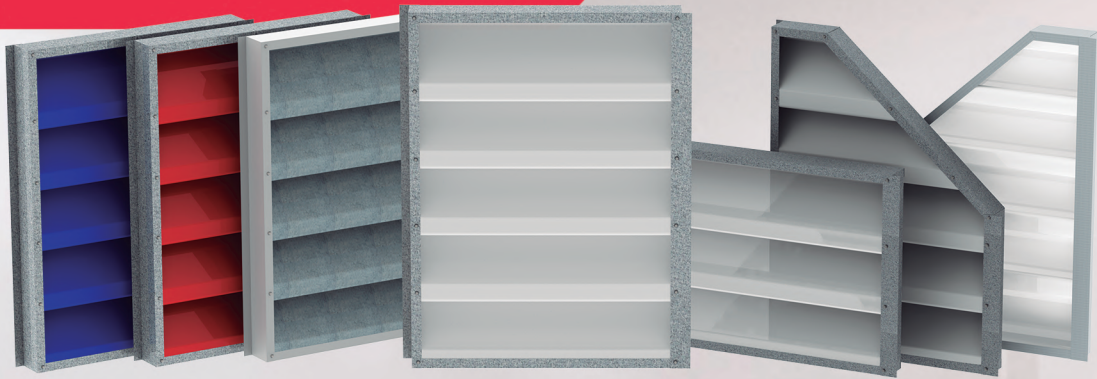


#PLANEFIBRA®

SISTEMA DE
VENTILACIÓN
/ VENECIANAS
INDUSTRIALES



SISTEMA DE VENTILACIÓN / VENECIANAS INDUSTRIALES

CON PLANEFIBRA, **VELOCIDAD Y PRACTICIDAD EN MONTAJE**

Los ambientes con estructuras diferenciadas también necesitan materiales y acabados especiales, que se adapten mejor a la arquitectura proyectada.

Nuestras venecianas se **pueden desarrollar según las necesidades de tu obra, permitiendo que tus proyectos tengan productos exclusivos y adaptados a tu diseño**, haciéndolo aún más sostenible.

Las persianas venecianas y los sistemas de ventilación natural **permiten una buena circulación del aire y el paso de la luz solar**, mediante el uso inteligente de los recursos naturales renovables: la luz solar y el aire. Tu entorno gana un ambiente más agradable y saludable y se **reduce el consumo de energía eléctrica**, generando ahorros y **retorno de la inversión en pocos meses**.



MEJOR CALIDAD

Cada producto desarrollado por Planefibra se somete a **rigurosas pruebas de calidad**, asegurando una mayor **precisión en la composición de materiales, control de temperatura y distribución uniforme del espesor de toda la pieza**.

Los materiales pueden ser elegidos por el cliente según su preferencia. Para adaptarse mejor a las características de su diseño y también a los aspectos climáticos de la región donde se instalarán.

CARACTERÍSTICAS

- ✓ **Ambientes aireados y luminosos, naturalmente.**
- ✓ **Facilidad de instalación y mantenimiento.**
- ✓ **Proporciona un lugar más saludable y agradable, debido al gran flujo de ventilación.**
- ✓ **Uso consciente de recursos naturales y renovables, evitando impactos sobre el medio ambiente.**
- ✓ **Retorno de la inversión a corto plazo, mediante ahorros considerables en gastos con la electricidad.**
- ✓ **Productos que cumplen con las especificaciones necesarias, manteniendo la estética de su edificio y permitiendo aún más sostenibilidad a su proyecto.**
- ✓ **Adaptable en diferentes entornos, como polideportivos, naves industriales y logísticas.**
- ✓ **Mantiene su entorno seguro y protegido, además de ofrecer un excelente acabado, a través de diferentes tipos de materiales.**
- ✓ **Productos fabricados a la medida de tu obra, evitando pérdidas y desperdicios.**

ENTREGADO EN PLACAS MONTADAS, LO QUE HACE EL MONTAJE PRÁCTICO Y RÁPIDO, SEGURO CONTRA LA INFILTRACIÓN, Y NUESTRAS VENECIANAS SE PUEDEN APLICAR EN DIFERENTES TIPOS DE CONSTRUCCIONES.

INSTALACIÓN

LÍNEA DE TERCIOS METÁLICOS

LÍNEA DE TERCIOS METÁLICOS / CANALETAS

LÍNEA DE TERCIOS METÁLICOS

VARIAS OPCIONES

ESTRUCTURA

Galvalume / Aluminio / Inoxidable.

ALETAS

Pueden ser de poliéster reforzado con fibra de vidrio (PRFV), que es la mejor opción, ya que es un material de ingeniería termoendurecible. También, se pueden suministrar en PVC, o en galvalume y aluminio, con colores según las necesidades del cliente.

TERMINACIONES

Natural, post-pintado y pre-pintado.

FABRICAMOS VENECIANAS CON MATERIALES DIFERENCIADOS, EN SUS COLORES Y COMPOSICIONES, PARA GARANTIZAR UN PRODUCTO IDEAL PARA TU ESTRUCTURA.

500 mm

Distancia máxima entre tornillos de ajuste: 500 mm

TORNILLOS DE FIJACIÓN EN TERCIOS METÁLICOS

TORNILLOS DE AJUSTES PARA VENECIANAS



Ver colores y modelos

ASISTENCIA PERSONALIZADA

¡Sobre todo, tenemos experiencia en el tema!

Después de todo, lo que está en cuestión es la cobertura de tu trabajo.

Enfocado en los segmentos de construcción civil e industrial, a través de la vasta experiencia adquirida a lo largo de los años y un equipo de profesionales especializados, Planefibra siempre **desarrolla sus productos con el fin de atender un mercado exigente en el área de cubiertas.**

Somos especialistas en productos de poliéster reforzado con fibra de vidrio, PRFV, para cubiertas, y nuestro compromiso es la búsqueda de la excelencia en la fabricación de calaminas y en los servicios que brindamos.

Nuestro departamento de proyectos apoya a los clientes en el suministro de información técnica, para que elijan las mejores opciones para cubrir tu trabajo.

SISTEMÁTICA DE TRABAJO

- ✓ Asistencia del departamento de ingeniería cuando sea necesario.
- ✓ Desde la disponibilidad de proyectos digitales, análisis hasta el detalle de necesidades y aplicación de productos.
- ✓ Cuantitativo de productos Planefibra que se aplicarán en la obra.
- ✓ Diseño de iluminación y su consecuente versatilidad (retorno de la inversión, productos adecuados, soluciones exclusivas).
- ✓ Identificación del producto apto para techo o sistema de ventilación.
- ✓ Información técnica sobre manipulación y almacenamiento.
- ✓ Certificaciones del producto y / o cumplimiento de la normativa vigente.
- ✓ Proyecto de montaje del producto especificado en proyectos exclusivos.



PLANEFIBRA, ¡CUENTA CON NOSOTROS!

- ✓ Línea de producción con procesos eficientes y profesionales capacitados y experimentados.
- ✓ Servicio especial y garantía de entrega programada.
- ✓ Cumplimiento total de la norma NBR 16753.
- ✓ Nuestras calaminas son las únicas en el mercado que tienen película de poliéster con protección ultravioleta (UV) en ambas faces como acabado estándar.
- ✓ Proyectos que tienen como objetivo la rentabilidad de tu inversión a corto plazo - Domus Continuo Termoplan®.
- ✓ Soluciones de iluminación natural para cubiertas con cremallera.
- ✓ Productos fabricados para ambientes agresivos o con presencia de productos corrosivos.
- ✓ Sistemas de ventilación / Venecianas industriales.
- ✓ Productos de Resistencia a las llamas, probados en laboratorio según las normas NBR 9442, ASTM E662 e IT 10/2011 (Clase II-A) o de acuerdo con UL 94 | "Pruebas de Inflamabilidad de Materiales Plásticos para Partes en Dispositivos y Aplicaciones". Clasificación V-0.
- ✓ Tu mejor opción para realizar Placas de Señalización, cumpliendo con la norma NBR 13.275: 2013.
- ✓ Productos ofrecidos en colores tradicionales, natural incoloro y blanco lechoso, además de las opciones de pigmentación del color, lo que a su vez nos permite crear diferentes tonalidades para cumplir con proyectos específicos.
- ✓ Fabricamos prácticamente todos los modelos de calaminas existentes en el mercado, ya sea reposición de cubiertas antiguas o construcción de nuevos proyectos.

 **PLANEFIBRA®**



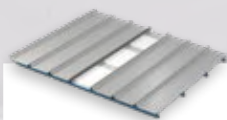
NUESTROS PRODUCTOS



CALAMINAS
TRASLÚCIDAS



DOMUS CONTINUO
TERMOPLAN®



TRASLÚCIDA PARA
CUBIERTAS CON
CREMALLERA



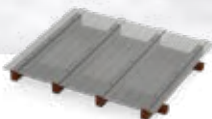
CALAMINAS
RESISTENTES A LA
CORROSIÓN



CALAMINA/
BANDEJA PRFV PARA
COMPONER CALAMINA
TERMOACÚSTICA



PRODUCTOS
RESISTENTES AL
FUEGO



CALAMINAS PARA
PÉRGOLAS



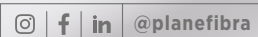
SISTEMA DE
VENTILACIÓN
/ VENECIANAS
INDUSTRIALES



SEÑALIZACIÓN
VIAL VERTICAL



planefibra.com.br



+55 (47) 3203-4700 . comercial@planefibra.com.br
Av. dos Imigrantes, 1770. Bairro Brasília. CEP 89282-685
São Bento do Sul. Santa Catarina, Brasil