



**TRANSPORTE, MANUSEIO
E ARMAZENAMENTO**

- Preocupada em garantir alta qualidade nos produtos, a Planefibra indica métodos necessários para auxiliar o manuseio e recebimento, e evitar danos nos produtos. A forma indevida de manuseio e armazenamento pode danificar e anular automaticamente as garantias.

1 Transporte

- **Confira se o produto e a quantidade estão de acordo com a descrição da nota fiscal.**

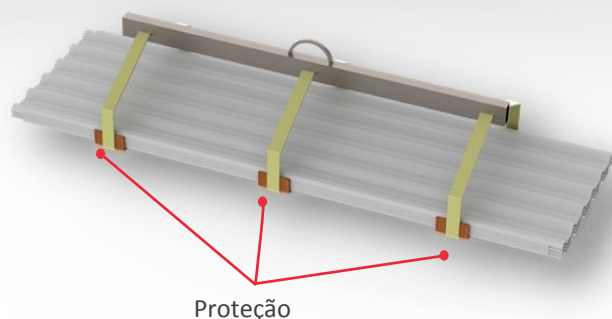
Em caso de irregularidade/divergência nos produtos, o motorista deverá ser informado no momento do descarregamento para que descreva na nota fiscal a ocorrência.

2 Manuseio

- Sempre utilize luvas para manusear as peças.
- Evite descarregar os produtos com chuva.
- Tome cuidado ao manusear em condições de vento, as peças podem ser projetadas, danificadas e causar acidentes.
- Proteja os cantos e bordas dos produtos, evitando bater e danificá-los.

2.1 Movimentação por Içamento

- Utilize as cintas a cada 2 metros de distância e sempre centralizadas no fardo.
- Utilize algum tipo de proteção na região de contato com as cintas para evitar a quebra das telhas.



2.2 Movimentação com Empilhadeira

- Elevar somente fardos paletizados.
- Fardos com até 4 metros de comprimento.
- Se houver flexão/dobra de peças aborte a operação com empilhadeira.



2.3 Movimentação manual

- Utilize número suficiente de pessoas para evitar a quebra da telha, tanto em cima como embaixo do caminhão.
- Não arraste e nem jogue as telhas.
- Todas as pessoas devem levantar a telha uniformemente.



2.3.1 Para telhas de até 1,5 metros utilizar o mínimo de 1 pessoa.



2.3.2 Para telhas de 1,5 à 4 metros utilize no mínimo 2 pessoas.



2.3.2 Para telhas de 4 à 6 metros utilize no mínimo 3 pessoas.



2.3.4 Para telhas de 6 à 12 metros utilize no mínimo 4 pessoas.



2.3.5 Telhas com menor largura carregue na posição vertical junto ao corpo.



2.3.6 Evite as seguintes situações:

- Manusear as telhas com números de pessoas menor que o indicado acima
- Erguer as telhas pelas extremidades
- Pisar nas telhas



3 Armazenamento

- Em local externo deposite as peças em chão plano e limpo, utilizando apoios de madeira para criar uma base elevada de 10 a 15 cm do solo.
- Os apoios de madeira e paletes não devem conter imperfeições, pregos ou parafusos que possam danificar as peças, devem ser separados com distância máxima de 1,0 m um do outro.



- Não deposite outros materiais sobre as peças que possam danificá-las.



- Armazenar em local seco e se a pilha ficar exposta ao sol, cobrir com uma lona, evitando que as peças fiquem diretamente expostas ao calor, causando assim possíveis manchas nas telhas.



- Em ambientes internos as peças podem ser depositadas diretamente em piso, desde que o piso seja plano e limpo.



4 Observações

- Verifique se o material não possui avarias, como amassamentos, quebras ou riscos, pois neste caso o cliente deverá entrar em contato com a Planefibra através do telefone (47) 3203-4700 e oficializar o procedimento de reclamação junto ao departamento da Qualidade/Assistência Técnica.
- **Em caso de devolução** entrar primeiro em contato com a Planefibra, pois somente serão aceitas devoluções com a devida autorização do departamento da Qualidade.

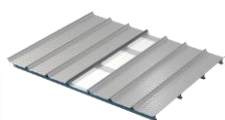
NOSSOS PRODUTOS



TELHAS
TRANSLÚCIDAS



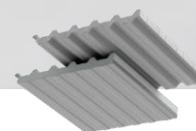
DOMUS CONTÍNUO
TERMOPLAN®



TRANSLÚCIDAS
PARA COBERTURAS
ZIPADAS



TELHAS
RESISTENTES
À CORROSÃO



TELHA/BANDEJA
EM PRFV PARA
COMPOR TELHA
TERMOACÚSTICA



RESISTENTE
ÀS CHAMAS #RC



SISTEMA DE
VENTILAÇÃO /
VENEZIANAS



TELHAS PARA
PERGOLADOS



SINALIZAÇÃO
VERTICAL
VIÁRIA



planefibra.com.br



@planefibra

(47) 3203-4700 . comercial@planefibra.com.br

Av. dos Imigrantes, 1770 . Bairro Brasília . CEP 89282-685

São Bento do Sul . SC