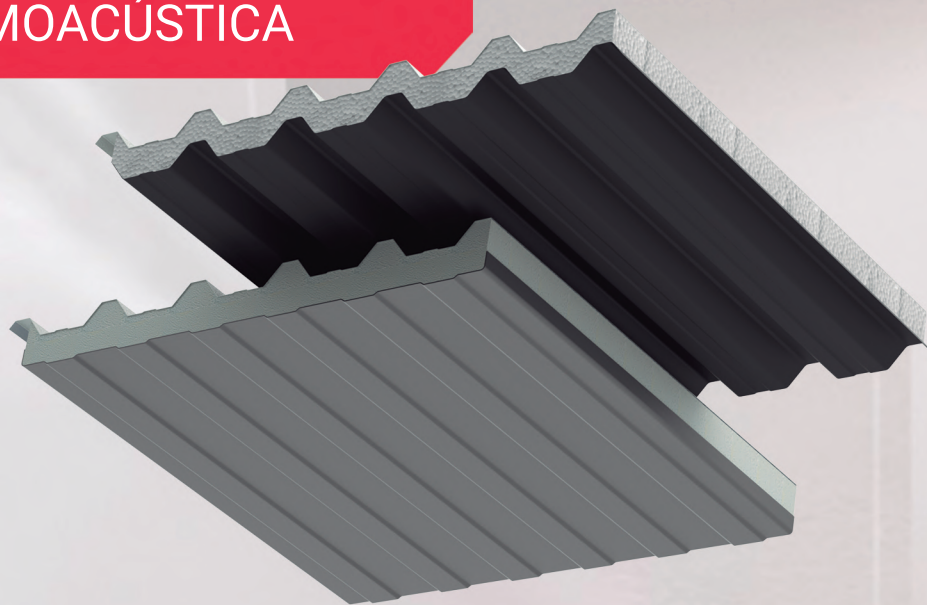


 **PLANEFIBRA®**

CALAMINA/
BANDEJA PRFV PARA
COMPONER CALAMINA
TERMOACÚSTICA





PLANEFIBRA

RESISTENTE, A LA CORROSIÓN

CALAMINA/BANDEJA EN PRFV PARA COMPONER CALAMINAS TERMOACÚSTICAS

LA SOLUCIÓN QUE NI SIQUIERA
ESTABAS BUSCANDO.

Si tu problema es un acabado perfecto para tu cubierta, sin riesgos, en el color necesario para tu proyecto y con resistencia a la corrosión, no busques más. **Las calaminas de Planefibra son la combinación perfecta para la calamina inferior o la bandeja (calamina de revestimiento) que tú necesitas.**

Pueden ser utilizadas como **revestimiento de cobertura en la composición de calaminas termoacústicas**, aplicadas en ambientes agresivos y lugares con presencia de productos corrosivos, así como en ambientes climatizados, generando un excelente acabado. Por ejemplo, son eficientes en áreas industriales, supermercados, centros comerciales, instalaciones educacionales y recreativas y otros.

BENEFICIOS DE LAS CALAMINAS DE PRFV PLANEFIBRA

- ✓ Excelente control de la temperatura interna;
- ✓ Facilidad de limpieza;
- ✓ Alta resistencia química;
- ✓ Hechas a la medida;
- ✓ Producidas en el color que tu proyecto requiera, ya que el material es pigmentado en el proceso de fabricación.

TABLA COMPARATIVA

	PRFV		ACERO GALVANIZADO		
	0,80 mm	1,00 mm	0,43 mm	0,50 mm	0,65 mm
Espesores	0,80 mm	1,00 mm	0,43 mm	0,50 mm	0,65 mm
Peso kg/m ²	1,38	1,725	3,90	4,50	5,90
Resistencia química;	Resistente a agentes químicos neutros o alcalinos			X	
Resistencia a la corrosión	Inmune a la oxidación y la corrosión			X	

Peso - Se utilizó PRFV y acero galvanizado como referencia respecto a la calamina trapezoidal 40/980.

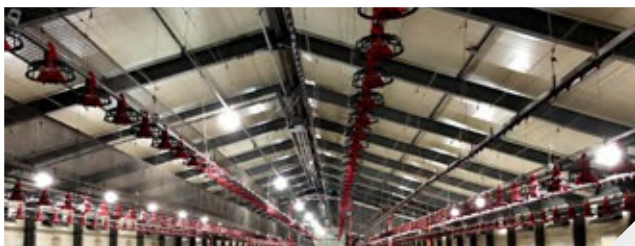


Planefibra también ofrece **servicios eficientes, seguros y de alta resistencia a la propagación de la llama**, según IT 10 (CLASE II-A) o de acuerdo con UL 94 | "Pruebas de Inflamabilidad de Materiales Plásticos para Partes en Dispositivos y Aplicaciones". Clasificación V-0.



LA EVOLUCIÓN DE LOS PRODUCTOS CON PRFV

Planefibra siempre está atento a las **necesidades y exigencias del mercado**. Por eso, nos hemos convertido en una referencia en **PRFV (polímero reforzado con fibra de vidrio)** y podemos garantizar la **durabilidad y calidad** de los productos desarrollados con este material.



UN PRODUCTO, MUCHAS VENTAJAS:

CALAMINA INFERIOR | BANDEJA

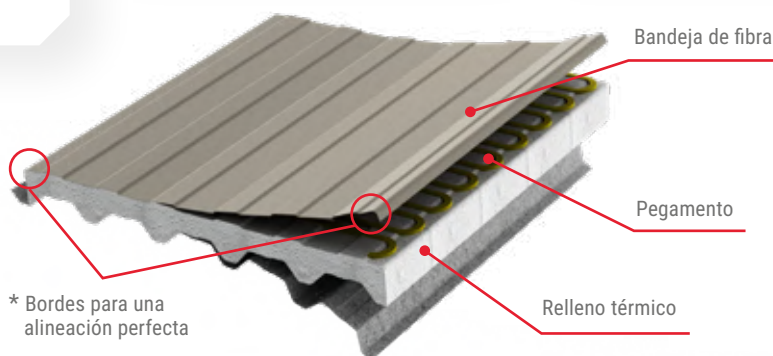
- ✓ Precio competitivo
- ✓ Resistencia a la corrosión
- ✓ Menor tiempo de montaje
- ✓ Menor peso
- ✓ Menos mantenimiento
- ✓ Son resistentes a las llamas
- ✓ Reducción de ruido (EPS)

VENTAJAS PARA EL PEGADOR

- ✓ Practicidad para pegar
- ✓ No se arruga/ni se deforma
- ✓ Mayor productividad
- ✓ Transporte
- ✓ Encuadre/alineación*

VENTAJAS PARA EL MONTADOR

- ✓ No se deforma durante el montaje
- ✓ Mayor estanqueidad
- ✓ Menor peso
- ✓ Facilidad de transporte/manejo



PROPIEDADES FÍSICAS / MECÁNICAS

CARACTERÍSTICAS	MÉTODO DE ENSAYO	UNIDAD DE MEDIDA	ESPECIFICACIÓN
Contenido de fibra de vidrio	NBR 13.275	% de masa	24 % (mínimo)
Estiramiento	ASTM D 638	%	1 a 2
Resistencia a la tracción	ASTM D 638	Mpa	100 a 120
Módulo de elasticidad en tracción	ASTM D 638	Mpa	5.500 (mínimo)
Resistencia a la flexión	ASTM D 790	Mpa	130 (mínimo)
Módulo de elasticidad a flexión	ASTM D 790	Mpa	5.000 (mínimo)
Absorción de agua	ASTM D 570	% de masa	1 (máximo)
Dureza Barcol	ASTM D 2583	0 a 100	40 a 50

ASISTENCIA PERSONALIZADA

¡Sobre todo, tenemos experiencia en el tema!

Después de todo, lo que está en cuestión es la cobertura de tu trabajo.

Enfocado en los segmentos de construcción civil e industrial, a través de la vasta experiencia adquirida a lo largo de los años y un equipo de profesionales especializados, Planefibra siempre **desarrolla sus productos con el fin de atender un mercado exigente en el área de cubiertas.**

Somos especialistas en productos de poliéster reforzado con fibra de vidrio, PRFV, para cubiertas, y nuestro compromiso es la búsqueda de la excelencia en la fabricación de calaminas y en los servicios que brindamos.

Nuestro departamento de proyectos apoya a los clientes en el suministro de información técnica, para que elijan las mejores opciones para cubrir tu trabajo.

SISTEMÁTICA DE TRABAJO

- ✓ Asistencia del departamento de ingeniería cuando sea necesario.
- ✓ Desde la disponibilidad de proyectos digitales, análisis hasta el detalle de necesidades y aplicación de productos.
- ✓ Cuantitativo de productos Planefibra que se aplicarán en la obra.
- ✓ Diseño de iluminación y su consecuente versatilidad (retorno de la inversión, productos adecuados, soluciones exclusivas).
- ✓ Identificación del producto apto para techo o sistema de ventilación.
- ✓ Información técnica sobre manipulación y almacenamiento.
- ✓ Certificaciones del producto y / o cumplimiento de la normativa vigente.
- ✓ Proyecto de montaje del producto especificado en proyectos exclusivos.



PLANEFIBRA, ¡CUENTA CON NOSOTROS!

- ✓ Línea de producción con procesos eficientes y profesionales capacitados y experimentados.
- ✓ Servicio especial y garantía de entrega programada.
- ✓ Cumplimiento total de la norma NBR 16753.
- ✓ Nuestras calaminas son las únicas en el mercado que tienen película de poliéster con protección ultravioleta (UV) en ambas faces como acabado estándar.
- ✓ Proyectos que tienen como objetivo la rentabilidad de tu inversión a corto plazo - Domus Continuo Termoplan®.
- ✓ Soluciones de iluminación natural para cubiertas con cremallera.
- ✓ Productos fabricados para ambientes agresivos o con presencia de productos corrosivos.
- ✓ Sistemas de ventilación / Venecianas industriales.
- ✓ Productos de Resistencia a las llamas, probados en laboratorio según las normas NBR 9442, ASTM E662 e IT 10/2011 (Clase II-A) o de acuerdo con UL 94 | "Pruebas de Inflamabilidad de Materiales Plásticos para Partes en Dispositivos y Aplicaciones". Clasificación V-0.
- ✓ Tu mejor opción para realizar Placas de Señalización, cumpliendo con la norma NBR 13.275: 2013.
- ✓ Productos ofrecidos en colores tradicionales, natural incoloro y blanco lechoso, además de las opciones de pigmentación del color, lo que a su vez nos permite crear diferentes tonalidades para cumplir con proyectos específicos.
- ✓ Fabricamos prácticamente todos los modelos de calaminas existentes en el mercado, ya sea reposición de cubiertas antiguas o construcción de nuevos proyectos.

 **PLANEFIBRA®**

#PLANEFIBRA®

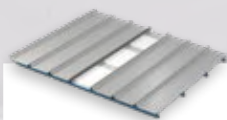
NUESTROS PRODUCTOS



CALAMINAS
TRASLÚCIDAS



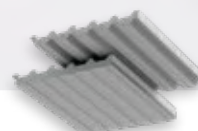
DOMUS CONTINUO
TERMOPLAN®



TRASLÚCIDA PARA
CUBIERTAS CON
CREMALLERA



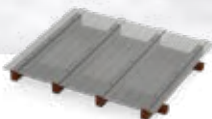
CALAMINAS
RESISTENTES A LA
CORROSIÓN



CALAMINA/
BANDEJA PRFV PARA
COMPONER CALAMINA
TERMOACÚSTICA



PRODUCTOS
RESISTENTES AL
FUEGO



CALAMINAS PARA
PÉRGOLAS



SISTEMA DE
VENTILACIÓN
/ VENECIANAS
INDUSTRIALES



SEÑALIZACIÓN
VIAL VERTICAL



planefibra.com.br



+55 (47) 3203-4700 . comercial@planefibra.com.br
Av. dos Imigrantes, 1770. Bairro Brasília. CEP 89282-685
São Bento do Sul. Santa Catarina, Brasil